

GetaLit®

HPL DEKORKOLLEKTION TÜREN/ZARGEN 2017 | 2018

HPL DECOR COLLECTION DOORS/FRAMES 2017 | 2018

HPL COLLECTION DE DÉCORS PORTES/HUISSERIES 2017 | 2018



WIR MACHEN TÜREN | zuverlässig · kompetent · nachhaltig

 **WESTAG &
GETALIT AG**



HPL (HIGH-PRESSURE-LAMINATE) OBERFLÄCHEN

GetaLit-HPL. Eine Erfolgsgeschichte seit Jahrzehnten und eine Materialkomposition mit Zukunft! Ständige Weiterentwicklungen, sowohl im Dekor also auch bei den Oberflächenausführungen, sorgen für ein zeitgemäßes Produkt. Kunstharzgetränkte Kraftpapiere, bedruckte oder durchgefärbte Dekorpapiere und der glasklare Overlayschutz werden bei der Herstellung miteinander verpresst. Das Ergebnis: ein enorm widerstandsfähiger Werkstoff für vielfältige Einsatzzwecke.

HPL (HIGH-PRESSURE-LAMINATE) SURFACES

GetaLit HPL. A success story for decades and a material composition with a future! Continuous development, both in the decors and surface finishes provide a contemporary product. Resin impregnated reinforced paper, printed or dyed decor paper and the crystal-clear overlay protection are pressed together during manufacture. The result: an extremely durable material for various applications.

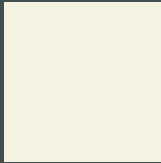
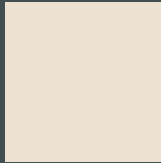
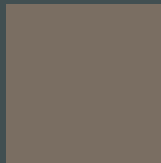

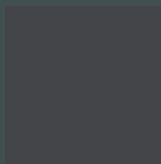

HPL (HIGH-PRESSURE-LAMINATE) SURFACES

GetaLit HPL. Une histoire de succès depuis des décennies et une composition de matériau d'avenir! Un développement continu, à la fois dans le décor si bien les finitions de surface, de fournir un produit contemporain. Papier imprégné de résine renforcée, papier imprimé ou de décor coloré et une protection cristalline sont superposés et pressés ensemble pendant la fabrication. Le résultat: un matériau extrêmement durable pour diverses applications.

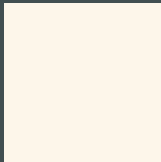
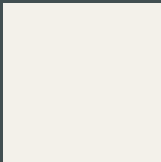
	1	2	3	4	5	6
A	 A 224	 A 222	 A 242	 A 223	 A 336	 A 320
B	 A 22	 A 32	 A 360	 A 340	 A 325	 A 322
C	 P 913	 A 302	 A 922	 A 920	 A 990	 A 936
D	 TN 992	 P 699	 A 609	 A 665	 A 623	 A 628
E	 TN 960	 TN 762	 A 716			
F	 TN 543	 A 842	 A 582	 A 883	 TN 585	 A 580

G

Farbabweichungen der Dekorabbildungen sind drucktechnisch bedingt.
 Colour deviations of decor images are possible for printing reasons.
 Les coloris sont donnés à titre indicatif. Merci de vous reporter aux échantillons

7	8	9	10	11	12	
						A
A 221	A 2	A 227	A 42	A 402	A 464	
						B
A 400	A 420	A 4	A 444	A 446	A 421	
						C
A 460	A 327	A 722	A 337	A 379	A 752	
						D
A 470	A 41	A 411	A 14	P 111	A 1	
						E
streichfähig						



		
0105-60	9417-60	0160-60

Bei Resopal-Dekoren sind keine Holz-
umfassungszargen und dekorgleiche Falz-
kanten möglich. Optional sind Ein- und
Anleimerkonstruktionen erhältlich.

For Resopal decors we cannot offer the
perfect match with wooden lining frames
and rebate edges. Insert and exposed lip-
ping constructions are optionally available.

Pour les décors Resopal nous ne pouvons
pas offrir une parfaite adéquation avec les
chambranles bois et les feuillures. Comme
option, les constructions des bords ou des
alèses sont disponibles.

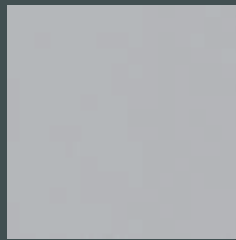
	13	14	15	16	17	18
A	 ES 242	 Ei 220	 Pi 230	 PiC 230	 CB 225	 EiV 227
B	 Ei 424	 EiC 424	 Ei 727	 EiC 727	 EiL 320	 BU 370
C	 AV 370	 Pi 11	 PiC 11	 Ei 370	 Ei 357	 SES 373
D	 T 432	 SES 761	 EiR 713	 Ei 740	 NU 736	 AE 761
E	 PiC 44	 ES 781	 WE 716	 Pi 773	 MEi 170	

Farbabweichungen der Dekorabbildungen sind drucktechnisch bedingt.
 Colour deviations of decor images are possible for printing reasons.
 Les coloris sont donnés à titre indicatif. Merci de vous reporter aux échantillons

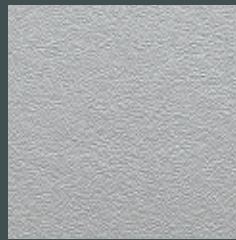
19	20	21	22	23	24	
						A
HA 26	AHB 99	AH 74	BU 36	BU 88	BU 95	
						B
BU 89	EIB 310	EB 308	RT 73	BU 77	BU 99	
						C
EIP 356	ES 295	EIL 730	NU 795	NU 725		



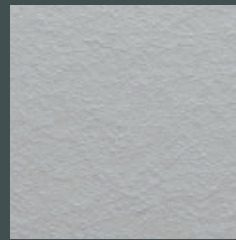
Perl matt (PMA)



Sentira (Si)



Colin (C)



Pergament (Pe)



Innato (IN)



Innato Cross (INC)



Legnato (LO)



Legnato Cross (LOC)



Pore F (PoF)



Pore EB (PoEb)

Die Bezeichnungen für Oberflächenstrukturen unterscheiden sich zwischen GetaLit® und Portalit®. Unter „classic touch“ bei Portalit® werden bei GetaLit® Pergament, Pore EB und Pore F zusammengefasst. Portalit® „soft touch“ heißt bei GetaLit® Perl matt und Portalit® „pure touch“ bei GetaLit® „Innato, Innato Cross, Legnato und Legnato Cross.“

In den Tabellen ab Seite 10 sind für alle GetaLit®-Oberflächen die Standardstrukturen aufgeführt.

Abweichende Ausführungen sind nach Abstimmung teilweise stückzahlenabhängig lieferbar.

The designations for surface structures distinguish between GetaLit® and Portalit®. The Portalit® „classic touch“ corresponds to parchment, Pore EB and Pore F in GetaLit®. Portalit® „soft touch“ is referred to as perl matt in GetaLit® and Portalit® „pure touch“ as „Innato, Innato Cross, Legnato and Legnato Cross“ in GetaLit®.

In the tables commencing page 10 you will find the full range of standard GetaLit® surface structures.

Production of custom surfaces is also feasible, after consultation with us and dependent upon order quantities.

Les désignations des structures de surface se distinguent entre GetaLit® et Portalit®.

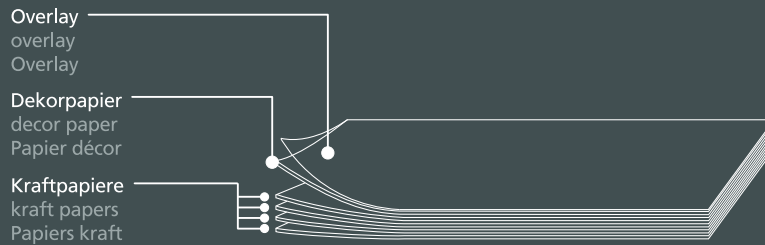
La désignation Portalit® „classic touch“ correspond en GetaLit® aux surfaces de „parchemin“, Pore F et „Pore freine fleuri“. La structure Portalit® „soft touch“ correspond à la structure „perl matt“ en GetaLit® et la structure Portalit® „pure touch“ à la structure „Innato, Innato Cross, Legnato et Legnato Cross“ en GetaLit®.

Dans les tableaux à partir de la page 10, vous trouverez toute la gamme standard des structures de surface GetaLit®. Exécution d'autres surfaces personnalisées sont également réalisables, après consultation avec nous et dépendants des quantités de commande.

PRODUKTAUFBAU

PRODUCT CONSTRUCTION

CONSTRUCTION DE PRODUIT



QUALITÄTSEIGENSCHAFTEN

QUALITY PROPERTIES

PROPRIÉTÉS DE QUALITÉ



lichtecht nach EN 438
lightfast to EN 438
résistance à la lumière selon EN 438



hitzebeständig bis 230° C
heat resistant up to 230° C
résistant à la chaleur jusqu'à 230° C



abriebfest nach EN 438
abrasion resistant to EN 438
résistant à l'abrasion selon EN 438



kratzfest nach EN 438
scratch-resistant to EN 438
résistant aux rayures selon EN 438



geeignet für den Kontakt mit Lebensmitteln nach EN 1186 und EN 13130
food safe to EN 1186 and EN 13130
qualité alimentaire selon EN 1186 et EN 13130



beständig gegen haus-haltsübliche Reiniger
resistant to common household chemicals
résistant aux produits d'entretien courants pour le ménage



stoßfest nach EN 438
impact resistant to EN 438
résistant aux chocs selon EN 438



wasserdampf-beständig nach EN 438
steam resistant to EN 438
résistant à la vapeur d'eau selon EN 438

Türen und Zargen · Doors and Frames · Portes et Huisseries							
Dekor Decor Décor	Bezeichnung Description Description			Koordinate, Seite Co-ordinate, page Coordonnées, page	Oberflächenstruktur Surface structures Structures de surface	PortaLit®	Lieferprogramm Delivery programme Programme de livraison
Uni-Dekore · Plain Decors · Décors Uni							
A 1	schwarz	black	noir	D12, 5	Pergament		GetaLit® trend
A 14	graphit	graphite	graphite	D10, 5	Pergament		GetaLit® basic
A 2	reinweiß	pure white	blanc pur	A8, 5	Pergament		GetaLit® basic
A 22	perlweiß	pearl white	blanc perle	B1, 4	Pergament		GetaLit® basic
A 221	alpin weiß	alpine white	blanc alpin	A7, 5	Perlmatt	■	GetaLit® basic
A 222	arctic weiß	arctic white	arctic blanc	A2, 4	Pergament, Perlmatt	■	GetaLit® basic
A 223	klassik weiß	classic white	blanc classique	A4, 4	Pergament, Perlmatt	■	GetaLit® basic
A 224	signalweiß	signal white	blanc signal	A1, 4	Pergament		GetaLit® basic
A 227	hellbeige	light beige	beige clair	A9, 5	Pergament		GetaLit® trend
A 242	uni weiß	plain white	uni blanc	A3, 4	Pergament	■	GetaLit® basic
A 302	beige gelb	beige yellow	beige jaune	C2, 4	Pergament		GetaLit® basic
A 32	hellelfenbein	light ivory	ivoire clair	B2, 4	Pergament		GetaLit® basic
A 320	sand	sand	sable	A6, 4	Perlmatt	■	GetaLit® basic
A 322	muschelkalk	coquina	coquillart	B6, 4	Pergament		GetaLit® trend
A 325	puder	powder	poudre	B5, 4	Pergament		GetaLit® trend
A 327	rosetta	rosetta	rosetta	C8, 5	Pergament		GetaLit® trend
A 336	jasmin	jasmine	jasmin	A5, 4	Pergament		GetaLit® trend
A 337	macchiato	macchiato	macchiato	C10, 5	Perlmatt	■	GetaLit® basic
A 340	sandgrau	sand grey	gris sable	B4, 4	Pergament		GetaLit® basic
A 360	hermelinweiß	ermine white	blanc d'hermine	B3, 4	Pergament		GetaLit® trend
A 379	iseo braun	iseo brown	brun d'iseo	C11, 5	Pergament		GetaLit® trend
A 4	grau	grey speckle	gris	B9, 5	Pergament		GetaLit® basic
A 400	nebelgrau	fog grey	gris brumeux	B7, 5	Pergament		GetaLit® basic
A 402	hellgrau	bright grey	gris clair	A11, 5	Pergament	■	GetaLit® basic
A 41	anthrazit grau	anthracite grey	gris anthracite	D8, 5	Pergament		GetaLit® basic
A 411	achat	agate	agate	D9, 5	Perlmatt	■	GetaLit® basic
A 42	grauweiß	grey white	gris blanc	A10, 5	Pergament		GetaLit® trend
A 420	polargrau	polar grey	gris polaire	B8, 5	Pergament		GetaLit® basic
A 421	basalt	basalt	basalte	B12, 5	Pergament		GetaLit® basic
A 444	zinngrau	tin grey	gris stannique	B10, 5	Pergament		GetaLit® trend
A 446	kitt	cement	mastic	B11, 5	Perlmatt	■	GetaLit® basic
A 460	ferrum	ferrum	ferrum	C7, 5	Perlmatt	■	GetaLit® basic
A 464	platin	platinum	platine	A12, 5	Pergament		GetaLit® trend
A 470	schattengrau	shadow grey	gris d'ombre	D7, 5	Pergament		GetaLit® trend
A 580	iguazú	iguazú	iguazú	F6, 4	Pergament		GetaLit® trend
A 582	gavarnie	gavarnie	gavarnie	F3, 4	Pergament		GetaLit® trend
A 609	kirschrot	cherry red	rouge cerise	D3, 4	Pergament		GetaLit® basic
A 623	bordeauxrot	claret red	bordeaux	D5, 4	Pergament		GetaLit® trend
A 628	burgunderrot	burgundy	rouge bordeaux	D6, 4	Perlmatt		GetaLit® trend
A 665	ziegelrot	brick red	rouge brique	D4, 4	Pergament		GetaLit® trend
A 716	terrabraun	earth brown	brun de terre	E3, 4	Pergament		GetaLit® trend
A 722	monolithgrau	monolith grey	gris monolithe	C9, 5	Pergament		GetaLit® trend
A 752	lehm	clay	terre glaise	C12, 5	Pergament		GetaLit® trend
A 842	brise	breeze	brise	F2, 4	Pergament		GetaLit® trend
A 883	königsblau	royal blue	bleu royal	F4, 4	Pergament		GetaLit® basic
A 920	kanariengelb	canary yellow	canari jaune	C4, 4	Pergament		GetaLit® trend
A 922	mais	maize	maïs	C3, 4	Pergament		GetaLit® basic

Türen und Zargen · Doors and Frames · Portes et Huisseries							
Dekor Decor Décor	Bezeichnung Description Description			Koordinate, Seite Co-ordinate, page Coordonnées, page	Oberflächenstruktur Surface structures Structures de surface	PortaLit®	Lieferprogramm Delivery programme Programme de livraison
Uni-Dekore · Plain Decors · Décors Uni							
A 936	kamel	camel	chameau	C6, 4	Pergament		GetaLit® trend
A 990	sonnengelb	sun yellow	jaune soleil	C5, 4	Pergament		GetaLit® basic
P 111	kaviar	caviar	caviar	D11, 5	Colin		GetaLit® trend
P 699	brillantrot	brilliant red	rouge brillant	D2, 5	Colin		GetaLit® trend
P 913	vanille cream	vanilla cream	crème vanille	C1, 4	Colin		GetaLit® trend
TN 543	apfelgrün	apple green	pomme verte	F1, 4	Pergament		GetaLit® trend
TN 585	petrol blau	blue petrol	pétrole bleu	F5, 4	Pergament		GetaLit® trend
TN 762	rost	rust	rouille	E2, 4	Pergament		GetaLit® trend
TN 960	bahia orange	bahia orange	bahia d'orange	E1, 4	Pergament		GetaLit® trend
TN 992	ceylon gelb	ceylon yellow	ceylan jaune	D1, 4	Pergament		GetaLit® trend
streichfähig	GetaLit streichfähig	GetaLit paint grade	GetaLit à peindre	E7, 5	GSTR		GetaLit® basic
0105	Pearl White	Pearl White	Pearl White	G7, 5	60 Matt		GetaLit® basic
0160	Silver Grey	Silver Grey	Silver Grey	G9, 5	60 Matt		GetaLit® basic
9417	Snow White	Snow White	Snow White	G8, 5	60 Matt		GetaLit® basic
Holzreproduktionen · Wood Reproductions · Reproductions Bois							
AE 761	amerikanische eiche	american oak	chêne américain	D18, 6	Innato		GetaLit® trend
AH 74	ahorn rustikal	rustic maple	érable rustique	A21, 7	Pore F	■	GetaLit® basic
AHB 99	ahorn natur	natural maple	érable naturel	A20, 7	Pore F	■	GetaLit® basic
AV 370	avela exotica	avela exotica	avela exotique	C13, 6	Sentira		GetaLit® trend
BU 36	buche elegant natur	elegant natural beech	hêtre élégant naturel	A22, 7	Pore F		GetaLit® trend
BU 370	semper buche	semper beech	hêtre semper	B18, 6	Sentira		GetaLit® trend
BU 77	buche natur	beech natural	hêtre naturel	B23, 7	Pore F		GetaLit® trend
BU 88	buche blumig	flowery beech	hêtre à fleur	A23, 7	Pore F	■	GetaLit® basic
BU 89	teutonen buche	teuton beech	hêtre teuton	B19, 7	Pore F		GetaLit® trend
BU 95	buche gedämpft	steamed beech	hêtre vaposisé	A24, 7	Pore F		GetaLit® trend
BU 99	buche exklusiv	exclusive beech	hêtre exclusif	B24, 7	Pore F		GetaLit® trend
CB 225	coco bolo weiß	coco bolo white	coco bolo blanc	A17, 6	Perlmatt	■	GetaLit® basic
EB 308	bohleneiche spiegel hell	plank oak mirror light	chêne chevalé miroir clair	B21, 7	Pore F		GetaLit® trend
Ei 220	eiche blume silber	flowery oak silver	chêne à fleur argent	A14, 6	Pore F		GetaLit® trend
Ei 357	charlet eiche beige	charlet oak beige	chêne charlet beige	C17, 6	Sentira		GetaLit® trend
Ei 370	fjord eiche	fjord oak	fiord chêne	C16, 6	Sentira		GetaLit® trend
Ei 424	platineiche	platinum oak	chêne platine	B13, 6	Legnato	■	GetaLit® basic
Ei 727	bernsteineiche	amber oak	chêne ambre	B15, 6	Legnato	■	GetaLit® basic
Ei 740	charlet eiche braun	charlet oak brown	chêne charlet brun	D16, 6	Sentira		GetaLit® trend
EiB 310	eiche hell	pale oak	chêne clair	B20, 7	Pore F	■	GetaLit® basic
EiC 424	platineiche cross	platinum oak cross	chêne platine cross	B14, 6	Legnato Cross	■	GetaLit® basic
EiC 727	bernsteineiche cross	amber oak cross	chêne ambre cross	B16, 6	Legnato Cross	■	GetaLit® basic
EiL 320	lago eiche hell	lago oak light	chêne lago clair	B17, 6	Sentira		GetaLit® trend
EiL 730	lago eiche dunkel	lago oak dark	chêne lago foncé	C21, 7	Sentira		GetaLit® trend
EiP 356	eiche italia	italian oak	chêne italien	C19, 7	Pore F	■	GetaLit® basic
EiR 713	windsor eiche dunkel	windsor oak dark	chêne windsor foncé	D15, 7	Innato		GetaLit® trend
EiV 227	provence eiche	provence oak	chêne provence	A18, 6	Legnato		GetaLit® trend
ES 242	esche weiß pore	ash tree white pore	frêne blanc pore	A13, 6	Pore esche Blume	■	GetaLit® basic
ES 295	esche messina	ash tree messina	frêne messina	C20, 7	Pore F		GetaLit® trend
ES 781	esche streifer	ash streak	frêne blanc à fleur	E14, 6	Pore F		GetaLit® trend
HA 26	ahorn geplankt elegant	planked elegant maple	érable planché élégant	A19, 7	Pore F		GetaLit® trend
MEi 170	moor eiche	moor oak	chêne de tourbière	E17, 6	Innato		GetaLit® trend

Türen und Zargen · Doors and Frames · Portes et Huisseries							
Dekor Decor Décor	Bezeichnung Description Description			Koordinate, Seite Co-ordinate, page Coordonnées, page	Oberflächenstruktur Surface structures Structures de surface	PortaLit®	Lieferprogramm Delivery programme Programme de livraison
Holzreproduktionen · Wood Reproductions · Reproductions Bois							
NU 725	lyon nussbaum	lyon nut tree	noyer lyon	C23, 7	Pore F		GetaLit® trend
NU 736	nussbaum noce	walnut noce	noyer noce	D17, 6	Pore F	■	GetaLit® basic
NU 795	wilder nussbaum	wild nut tree	noyer sauvage	C22, 7	Pore F		GetaLit® trend
Pi 11	pinie hell	pine light	pin clair	C14, 6	Innato	■	GetaLit® basic
Pi 230	pinie weiß	pine white	pin blanc	A15, 6	Innato	■	GetaLit® basic
Pi 773	pinie modern	modern pine	pin moderne	E16, 6	Pore F		GetaLit® trend
PiC 11	pinie hell cross	pine light cross	pin clair cross	C15, 6	Innato Cross	■	GetaLit® basic
PiC 230	pinie weiß cross	pine white cross	pin blanc cross	A16, 6	Innato Cross	■	GetaLit® basic
PiC 44	pinie grau cross	pine grey cross	pin gris cross	E13, 6	Innato Cross	■	GetaLit® basic
RT 73	erle	alder	aulne	B22, 7	Pore F		GetaLit® trend
SES 373	kupferesche beigebraun	copper-col. ash beige-brown	frêne cuivré beige-brun	C18, 6	Sentira		GetaLit® trend
SES 761	kupferesche graubraun	copper-col. ash grey-brown	frêne cuivré gris-brun	D14, 6	Sentira		GetaLit® trend
T 432	teak holz	teak wood	teck bois	D13, 6	Pore F		GetaLit® trend
WE 716	wenge	wenge	wengue	E15, 6	Pore F	■	GetaLit® basic

Dekor Decor Décor	RAL Classic	RAL Design	NCS
A 1	90 11	000 15 00	S 9000-N
A 14		280 20 05	S 8005-R80B
A 2			S 0502-G50Y
A 22	90 10		S 0502-G50Y
A 221			S 0505-R60B
A 222	90 16		S 0502-G
A 223	90 10	100 90 05	S 0500-N
A 224	90 16		S 0300-N
A 227	90 01	080 90 05	S 1002-Y20R
A 242	90 10		S 0502-G
A 302	10 15	075 90 10	S 1010-Y20R
A 32		100 90 10	S 0505-Y
A 320	10 15	080 90 10	S 1005-Y30R
A 322	10 15	080 80 20	S 1510-Y20R
A 325		080 80 10	S 2005-Y30R
A 327		080 80 05	S 2005-Y60R
A 336	90 01	070 90 10	S 1005-Y60R
A 337	70 48	060 60 05	
A 340		060 80 10	S 1505-Y50R
A 360		090 90 10	S 0603-Y20R
A 379	70 48	060 60 10	S 4005-Y50R
A 4		000 80 00	S 2500-N
A 400			S 1002-G50Y
A 402	70 35		S 2002-G
A 41			S 7502-R
A 411	70 15	260 40 05	S 6502-B
A 42	90 16	100 90 05	S 1002-Y
A 420	70 47	000 90 00	S 1500-N
A 421		240 50 05	S 5502-B
A 444	70 04	000 65 00	S 4000-N
A 446	70 04	000 65 00	S 4500-N
A 460	70 47	000 80 00	S 2000-N
A 464		000 80 00	S 2500-N
A 470			S 6502-Y
A 580	60 04	210 30 15	S 7020-B30G
A 582		210 50 15	S 5020-B30G
A 609	30 31		S 3060-Y90R
A 623	30 05	020 20 29	S 6030-R
A 628			S 7020-R
A 665	30 11	030 30 40	S 5040-Y90R
A 716		060 30 10	S 7005-Y50R
A 722		080 70 05	S 3005-Y20R
A 752	70 06	075 50 10	S 6005-Y20R
A 842		250 70 10	S 3010-R90B
A 883	50 07	260 40 30	S 4040-R90B
A 920		075 80 50	S 0560-Y10R
A 922		090 90 30	S 1020-Y
A 936	10 24	070 60 40	S 3030-Y20R
A 990	10 03	075 70 80	S 1080-Y10R

Dekor Decor Décor	RAL Classic	RAL Design	NCS
P 111		260 20 05	S 8505-R80B
P 699	30 31		S 3060-Y90R
P 913			S 0510-Y40R
TN 543			S 1060-G50Y
TN 585	50 21	210 40 25	S 5040-B30G
TN 762		040 40 30	S 5040-Y70R
TN 960			S 2075-Y60R
TN 992			S 1070-Y40R
0105			S 0502-Y
0160			S 2000-N
9417			S 0500-N

* RAL-/NCS-Angaben sind Annäherungen an die Farbsysteme und können oberflächenbedingt abweichen!

* RAL/NCS data is approximative with regards to color systems and might differ depending on surface finishes!

* Les données RAL/NCS représentent des coordonnées approximatives des systèmes de couleurs et peuvent différer à cause de la finition de surface!

Dekorabbildungen

Dekorabbildungen können aus drucktechnischen Gründen vom Original abweichen. Sortimentsänderungen vorbehalten.

RAL-/NCS-Zuordnung

RAL-/NCS-Angaben sind Annäherungen an die Farbsysteme und können oberflächenbedingt abweichen.

Decor Illustrations

Colour deviations are possible for printing reasons. The range is subject to modifications.

RAL/NCS Classification


RAL/NCS data is approximative with regards to color systems and might differ depending on surface finishes.

Illustrations de décors

D'éventuelles différences de couleur des illustrations sont possibles suite à la technique d'impression. Assortiment sous réserve de modifications.

Classement RAL/NCS

Les données RAL/NCS représentent des coordonnées approximatives des systèmes de couleurs et peuvent différer à cause de la finition de surface.



**NUTZEN SIE DIE GESAMTE
DEKORVIELFALT DER GETALIT®
KOLLEKTION.**

Bei uns können Sie aus über 200 Dekoren aus fünf Kategorien wählen! Zusätzlich bieten wir die Erstellung individueller Digitaldruck-Motive. Sprechen Sie uns an!

- Uni-Dekore
- Holz-Dekore
- Fantasie-Dekore
- Stein-Dekore
- Digitaldruck-Dekore

**TAKE ADVANTAGE OF THE
COMPREHENSIVE RANGE OF
DECORS IN THE GETALIT®
COLLECTION.**

Here, you have the choice between more than 200 decors in five categories! In addition to that we offer the production of individual digital print motifs. Please contact us!

- Plain decors
- Wood reproductions
- Abstract decors
- Stone reproductions
- Digital print decors

**PROFITEZ DE L'ENSEMBLE
VARIÉTÉ DE LA COLLECTION
GETALIT®.**

Chez nous, vous avez le choix entre plus de 200 décors en cinq catégories! En plus, nous offrons la production des décors individuels d'impression numérique. Contactez-nous !

- Coloris uni
- Imitations bois
- Décors fantaisie
- Reproductions pierres
- Décors impression numérique

